

Action Coup de poing

SE 36- 40 / 31.08.- 03.10.2020

1841.236.121.60

Veau Filet court SG



Provenance: CH
Unité: env 2 KG

43.90 / KG
au lieu de 53.40 / KG

1841.035.700.00

Saucissons



Provenance: CH
Unité: 350-400g

13.50 / KG
au lieu de 16.15 / KG

1841.236.301.60

Veau Filet long SG



Provenance: CH
Unité: env 4 KG

39.90 / KG
au lieu de 50.30 / KG

1841.861.683.60

Poulet Cordon Bleu SG



Provenance: CH
Unité: 20x125g

12.90 / KG
au lieu de 14.10 / KG

1841.030.467.00

Lard à griller s/cnne s/cartilage

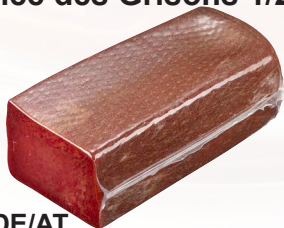


Provenance: CH
Unité: coupé à 400g

15.90 / KG
au lieu de 19.90 / KG

1841.040.731.00

Viande séchée des Grisons 1/2



Provenance: DE/AT
Unité: env. 1 KG

34.90 / KG

1841.040.741.00

Viande séchée épaule 1/2



Provenance: DE/AT
Unité: env. 900g

32.90 / KG

Prix sans TVA / sous réserve de modification de prix / offre sans engagement / jusqu'à épuisement des stocks

Votre boucherie régionale

	Bern	Zürich	Basel	Ostschweiz	Luzern	Tessin	Romandie	Genève	Tipesca Zürich
Tel.	058 571 45 45	058 575 00 00	058 575 01 01	058 575 00 20	058 575 00 60	058 575 00 40	058 575 01 09	058 575 01 09	058 575 00 50
E-Mail	bern@merat.ch	zuerich@merat.ch	basel@merat.ch	ost@merat.ch	luzern@merat.ch	info@tipesca.ch	romandie@merat.ch	geneve@merat.ch	zuerich@tipesca.ch

Menu Inspiration

SE 40-41 / 28.09.- 10.10.2020

1841.861.794.60

**Chicken Nuggets formés
cuits SG**



Provenance: CH
Unité: 3 KG / CAR

11.90 / KG

1841.361.552.10

**Porc Rôti Suédoise cou
avec pruneaux**



Provenance: CH
Unité: 2x env. 1.2 KG

16.90 / KG

1841.161.662.00

**Fricandeaux Boeuf
avec lard 36x150g SG**



Provenance: CH
Unité: 5.4 KG / CAR

18.90 / KG

1841.070.098.60

**Pojarski de veau 30x150g
SG**



Provenance: CH
Unité: 4.5 KG / CAR

2.80 / ST

1841.226.978.10

**Veau Poitrine Tendrons
10x180g**



Provenance: CH
Unité: 1.8 KG / MP

22.90 / KG

1841.030.350.00

**Lard fumé avec couenne
plaque**



Provenance: CH
Unité: 3 KG / PCE

14.50 / KG

1841.810.403.00

Poulet Cuisse haut

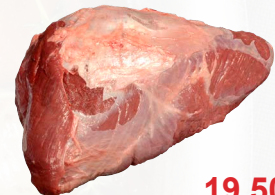


Provenance: CH
Unité: 1.04 KG / BAQ

6.90 / KG

1841.126.522.10

Boeuf Épais d'épaule



Provenance: CH
Unité: 2.7 KG / PCE

19.50 / KG

1841.345.521.10

Porc Épaule rôti



Provenance: CH
Unité: 2.5 KG / PCE

12.50 / KG

1841.950.201.60

Vegi Planet cevapcici SG



Provenance: CH
Unité: 4 KG / CAR

13.50 / KG

Prix sans TVA / sous réserve de modification de prix / offre sans engagement / jusqu'à épuisement des stocks

Votre boucherie régionale

	Bern	Zürich	Basel	Ostschweiz	Luzern	Tessin	Romandie	Genève	Tipesca Zürich
Tel.	058 571 45 45	058 575 00 00	058 575 01 01	058 575 00 20	058 575 00 60	058 575 00 40	058 575 01 09	058 575 01 09	058 575 00 50
E-Mail	bern@merat.ch	zuerich@merat.ch	basel@merat.ch	ost@merat.ch	luzern@merat.ch	info@tipesca.ch	romandie@merat.ch	geneve@merat.ch	zuerich@tipesca.ch

Cochonnaille et Plat Bernois

SE 40-41 / 28.09- 10.10.2020

1841.055.860.00

Boudin 120g



Provenance: CH
Unité: 1.2 KG / MP

7.60 / KG

1841.055.890.00

Saucisse grise 120g



Provenance: CH
Unité: 1.2 KG / MP

8.55 / KG

Commande vendredi jusqu'à 10h00 – semaine A à Livraison dès vendredi – semaine B

Commande jeudi jusqu'à 10h00 - semaine A à Livraison dès mercredi – semaine B

1841.030.651.00

Porc Cou fumé sans os



Provenance: CH
Unité: 2 KG / PCE

15.90 / KG

1841.030.231.00

Porc Carré fumé maigre s/os



Provenance: CH
Unité: 1.5 KG / PCE

18.90 / KG

1841.071.012.00

Choucroute cuite past.



Provenance: CH
Unité: 6 KG / CAR

4.90 / KG

1841.030.350.00

Lard fumé avec couenne plaque



Provenance: CH
Unité: 3 KG / PCE

14.50 / KG

1841.015.102.00

Viennes Profit



Provenance: CH
Unité: 1 KG / MP

1.20 / PA

Artikelnummer	Produit	Provenance	PE	Prix
1841.191.714.00	Boeuf Langue cuite pelée	CH/DE	KG	25.50
1841.010.500.00	Saucisse Bernoise 1kg	CH	KG	15.10
1841.126.451.10	Boeuf Bouilli maigre IA env 4.2kg	CH	KG	21.05
1841.071.020.00	Choucroute crue non past. Bidon à 10kg	CH	KG	3.25

Prix sans TVA / sous réserve de modification de prix / offre sans engagement / jusqu'à épuisement des stocks

Votre boucherie régionale

	Bern	Zürich	Basel	Ostschweiz	Luzern	Tessin	Romandie	Genève	Tipesca Zürich
Tel.	058 571 45 45	058 575 00 00	058 575 01 01	058 575 00 20	058 575 00 60	058 575 00 40	058 575 01 09	058 575 01 09	058 575 00 50
E-Mail	bern@merat.ch	zuerich@merat.ch	basel@merat.ch	ost@merat.ch	luzern@merat.ch	info@tipesca.ch	romandie@merat.ch	geneve@merat.ch	zuerich@tipesca.ch