

# Hammeraktion

gültig KW 26- 28 / 22.06.- 11.07.2020

1841.541.540.60

**Kaninchen Rückenfilet 12x ca. 250g TK**



SOLANGE VORRAT  
JUSQU'À ÉPUISEMENT DES STOCKS

**Herkunft: HU**  
**Einheit: KAR 3 KG**

**29.90 / KG**  
statt 37.50 / KG

1841.226.551.60

**Kalb Hals TK**



**Herkunft: CH**  
**Einheit: ca. 3.5 KG**

**17.90 / KG**  
statt 20.40 / KG

1841.236.371.60

**Kalb Hohrücken TK**

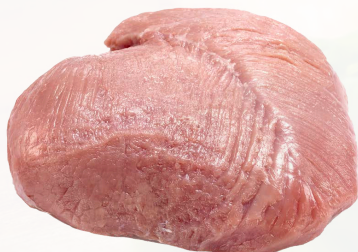


**Herkunft: CH**  
**Einheit: ca. 1.3 KG**

**39.90 / KG**  
statt 46.30 / KG

1841.236.191.60

**Kalb Huft TK**

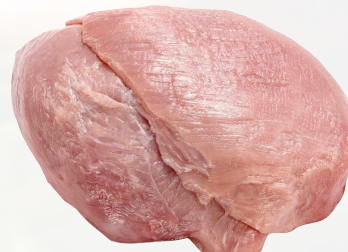


**Herkunft: CH**  
**Einheit: ca. 1 KG**

**39.90 / KG**  
statt 42.00 / KG

1841.236.192.60

**Kalb Nuss TK**



**Herkunft: CH**  
**Einheit: ca. 1.8 KG**

**35.70 / KG**  
statt 38.80 / KG

Preise exkl. MwSt. / Preisänderungen vorbehalten / Angebot unverbindlich / solange Vorrat

## Ihre regionale Gastrometzgerei

	Bern	Zürich	Basel	Ostschweiz	Luzern	Tessin	Romandie	Genève	Tipesca Zürich
Tel.	058 571 45 45	058 575 00 00	058 575 01 01	058 575 00 20	058 575 00 60	058 575 00 40	058 575 01 09	058 575 01 09	058 575 00 50
E-Mail	bern@merat.ch	zuerich@merat.ch	basel@merat.ch	ost@merat.ch	luzern@merat.ch	info@tipesca.ch	romandie@merat.ch	geneve@merat.ch	zuerich@tipesca.ch